

Données techniques

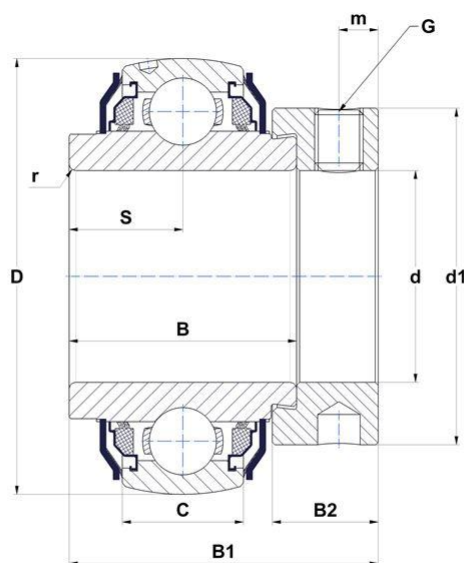
EX211AGR

Roulements "inserts"



Insert revêtu de zinc, diamètre extérieur sphérique, fixation par bagues excentriques, étanchéité AGR, lubrification à vie

VISUEL(S)



DEFINITION TECHNIQUE

Marque	SNR
B - Largeur Bague Intérieure	55.4 mm
B1 - Largeur total Bague Intérieure	71.3 mm
B2 - Largeur collier excentrique / écrou	20.7 mm
C - Largeur Bague Extérieure	25 mm
d - Diamètre arbre	55 mm
d1 - Diamètre extérieur du collier excentrique / écrou du manchon	74.5 mm
D - Diamètre extérieur BE	100 mm

DEFINITION TECHNIQUE

G - Taille vis de blocage	M10x1,25
m - Distance vis de blocage	8 mm
r - Rayon Bague Intérieure	1.5
S - Distance face / centre du palier	27.7 mm
f0 - Facteur	14.4
SW - Taille clé	5 mm

PERFORMANCE PRODUIT

C - Capacité de charge dynamique	43.55 kN
C0 - Capacité de charge statique	29.2 kN
Température min de fonctionnement	-20 °C
Température max de fonctionnement	100 °C

AUTRES FONCTIONNALITES

Masse	1.35 kg
Couple de serrage recommandé pour la vis de blocage	22 N-m

FREQUENCES ROULEMENT

BPFO - Fréquence de passage sur bague extérieure (60 tr/min)	4.07822580645161 Hz
BPFI - Fréquence de passage sur bague intérieure (60 tr/min)	5.92177419354839 Hz
BSF - Fréquence de passage élément roulant (60 tr/min)	5.23996712104535 Hz
BRF - Fréquence de rotation élément roulant (60 tr/min)	2.61998356052267 Hz
FTF - Fréquence de rotation cage (60 tr/min)	0.407822580645161 Hz

