

Données techniques

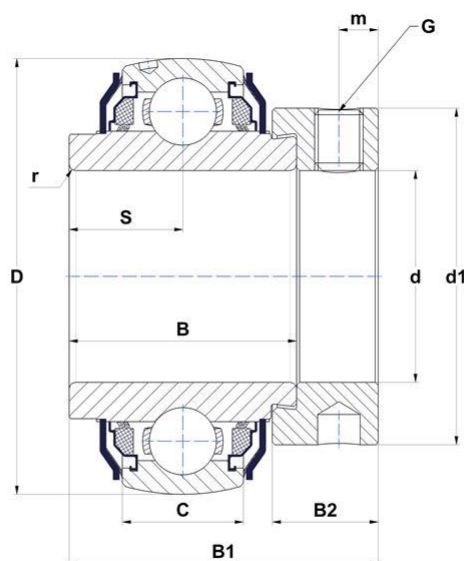
EX207AGR

Roulements "inserts"



Insert revêtu de zinc, diamètre extérieur sphérique, fixation par bagues excentriques, étanchéité AGR, lubrification à vie

VISUEL(S)



DEFINITION TECHNIQUE

Marque	SNR
B - Largeur Bague Intérieure	37.6 mm
B1 - Largeur total Bague Intérieure	51.1 mm
B2 - Largeur collier excentrique / écrou	17.5 mm
C - Largeur Bague Extérieure	20 mm
d - Diamètre arbre	35 mm
d1 - Diamètre extérieur du collier excentrique / écrou du manchon	51.1 mm
D - Diamètre extérieur BE	72 mm

DEFINITION TECHNIQUE

G - Taille vis de blocage	M8x1
m - Distance vis de blocage	6.5 mm
r - Rayon Bague Intérieure	1.1
S - Distance face / centre du palier	18.8 mm
f0 - Facteur	14
SW - Taille clé	4 mm

PERFORMANCE PRODUIT

C - Capacité de charge dynamique	25.7 kN
C0 - Capacité de charge statique	15.2 kN
Température min de fonctionnement	-20 °C
Température max de fonctionnement	100 °C

AUTRES FONCTIONNALITES

Masse	0.64 kg
Couple de serrage recommandé pour la vis de blocage	11.5 N-m

FREQUENCES ROULEMENT

BPFO - Fréquence de passage sur bague extérieure (60 tr/min)	3.58161157024793 Hz
BPFI - Fréquence de passage sur bague intérieure (60 tr/min)	5.41838842975207 Hz
BSF - Fréquence de passage élément roulant (60 tr/min)	4.69580119633806 Hz
BRF - Fréquence de rotation élément roulant (60 tr/min)	2.34790059816903 Hz
FTF - Fréquence de rotation cage (60 tr/min)	0.397956841138659 Hz

